

PLOCHER®

www.plocherespaña.com

...para una vida naturalmente saludable



Estructura de agua de manantial desde el grifo



PLOCHER®

*Conservemos nuestros recursos
naturales para el beneficio de las
siguientes generaciones.*

Queridos lectores,

Después de más de 35 años de desarrollo, experiencia y aplicación práctica, es un gran placer para mí presentar este producto y folleto de aplicación sobre la importancia de beber agua vitalizada. Mirando hacia delante, nos gustaría concienciar a la gente de la importancia y necesidad de pensar en términos holísticos al igual que ser sostenibles en nuestras acciones.

Nuestro rango de productos ofrecen numerosas posibilidades de aplicación que te permiten disfrutar una vida en armonía con la naturaleza, tanto para tu propio beneficio como para el beneficio de nuestra tierra.

A handwritten signature in black ink that reads "R. Plocher". The signature is stylized and cursive.

Roland Plocher

UNO DE LOS MISTERIOS
DE LA NATURALEZA

EL AGUA

El agua consiste en dos gases.

Sin embargo es un líquido.

¿Cómo puede un manantial surgir en lo alto de una montaña?

¿Por qué el agua se congela desde arriba hacia abajo?

"El agua es H₂O, dos partes de hidrógeno y una parte de oxígeno. Pero también hay un tercer componente que lo convierte en agua, pero nadie sabe lo que es." David Herbert Lawrence (poeta inglés)

... y para los químicos el agua solo es H₂O.



Agua para la vida

Desde tiempos inmemorables el agua ha tenido un valor simbólico en vista de sus cualidades espirituales, readaptantes y receptivas.

El agua vital contiene una masa de micro-organismos inteligentes.

¿Bebes suficiente agua vital?

Es recomendable beber 20-40ml de agua pura al día por kg de peso corporal. Por ejemplo, en caso de un cuerpo de 70kg de peso, la cantidad sería 2,1 litros de agua mineral (coste de 1,30 € por día). Así que en una casa de 2,5 personas, esto supondría una suma total de 1200€ al año solamente para agua mineral.

Así que realmente merece la pena comparar esta cantidad de dinero con el único coste de un plocherkat.

- El agua es uno de nuestros productos alimenticios más importante: es importante para nuestro metabolismo y limpieza interior, no contiene calorías y ayuda con problemas de peso.
- Bebiendo una cantidad suficiente de agua aumentamos la capacidad de concentración.

VOLVEMOS A LA ESTRUCTURA DEL

AGUA DE MANANTIAL



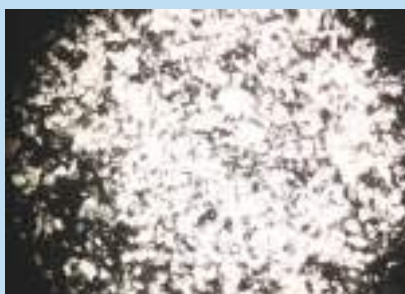
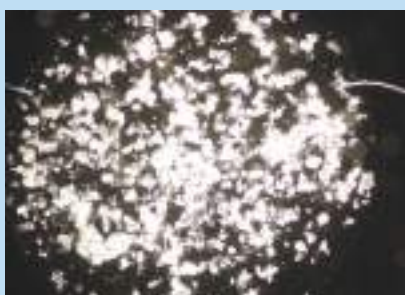
Métodos científicos de investigación:

- Análisis del cristal (cristalizado espagírico)
- Imágenes de gotitas según Ruth Kübler (ver página 12)

Análisis del cristal (cristalizado espagírico)

Agua de grifo Überlingen-Bambergen

Dentro del alcance de un estudio comparativo, se examinaron los cristales espagíricos, tomados del agua destilada y sus minerales constituyentes.



Agua de grifo

1 hora en Plocher Tischkat

Observación:

Después de solo 1 hora en el plocher tischkat, se puede observar una considerablemente más pronunciada formación de cristal.

Así que de nuevo, el agua puede ser una fuente de energía.

Vitalización del agua

Según la ROLAND PLOCHER Integral-technik, la vitalización del agua hace posible revertir el agua a su original y armonioso estado vital.

La estructura del grupo cambia de tal manera que se forman las muchas "pequeñas moléculas de agua", proporcionando así un área de superficie más grande. Cuanto más grande la superficie, mejor podrá funcionar consecuentemente el agua como medio de transporte, como locomotora y como reguladora.

Estabilización de dureza

Cristalización del agua de grifo

Dr. Elmar Langenscheidt (Físico)

Corresponde a 1,6mm



Control:

Formaciones de cristal predominantemente grandes y ramificadas

Corresponde a 0,13mm



Plocherkat:

Los cristales de calcio son pequeños e individuales. Estos se quedan suspendidos en el agua corriente y dejan de formar depósitos. Para que sea posible observar los cristales, la imagen tendría que haber sido agrandada considerablemente.

Costes de energía



Pipeline: 10 años



6 meses después con plocherkat

Trabajamos y medimos según las últimas tecnologías, y utilizando técnicas de medición científicamente reconocidas.

AGUA VITAL

ROLAND PLOCHER® integral-technik: El altamente efectivo sistema de vitalización de agua

Usuarios muy satisfechos de todo el mundo disfrutan de una mejor calidad de vida- ya sea relacionado con beber, cocinar, baños o limpieza. Tú, también pronto te darás cuenta de que el agua te sienta más suave y sabe mejor.

¡Es un verdadero placer beber un vaso de agua vital!

- No requiere mantenimiento

- Permanentemente efectivo



Plocherkat grande

Desde 1986 ROLAND PLOCHER integral technik, ha estado haciendo posible traer a cada casa agua vitalizada con la misma estructura que el agua manantial, independientemente de que vivas en un piso alquilado o de que tengas tu propia vivienda unifamiliar.

La plocherkat no requiere ninguna energía ni magnetismo eléctrico. Para hogares con un consumo de agua diario máximo de 1,5m³.

Dimensiones:
26 cm x 12 cm x 3 cm, acero inox.

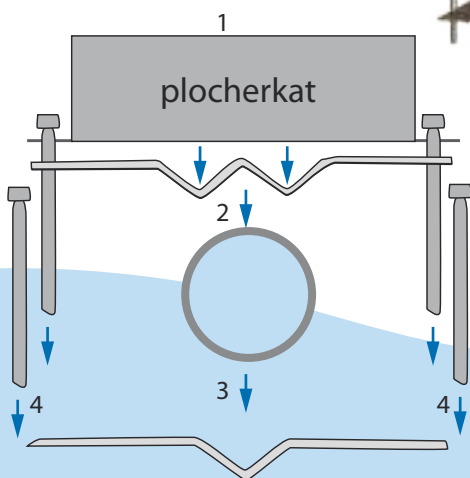
Art.-Nr. Hw 4611

INSTALACIÓN

PLOCHER®

- No requiere mantenimiento

- Permanentemente efectivo



Instalación:

El plocherkat grande es simple de instalar mediante dos placas metálicas de contacto y cuatro tornillos al ras contra la tubería de agua. 15 cm de tubería libre son suficientes para su instalación. No es necesario interferir con el sistema de tubería de agua. El tubo debería de estar completamente limpio sin nada de moho ni suciedad. Por favor, ajusta los tornillos bien para asegurar que las finas placas metálicas están posicionadas cerca contra la tubería.

- Limpie colección y presiona tanques a fondo antes de la instalación del plocherkat.
- Atornillar en la tubería de agua después del medidor de agua y presión regulador.

Información importante

- El plocherkat no es compatible, con sistemas de tratamiento de agua magnéticos o electromagnéticos.
- Los tubos sintéticos retrasarán el comienzo del efecto.
- En caso de un campo magnético de fuerza superior a 100Nt (Nanotesla) en el lugar de instalación, es muy recomendable optimizar el electrodo de tierra. Es también recomendable utilizar el **armonizador plocher** y el **plocher e-smog-angle**.



HACER CLICK EN:
...también ideal para viajar



plocherkat small

PARA ATORNILLAR/HACER CLICK:

Sólo para dispositivos terminales y tuberías que dirigen directamente al grifo (ejemplo. debajo de la unidad del fregadero), consumo de agua hasta un máximo de 0,3 m³ al día.

Dimensiones:

9 cm x 5 cm x 2 cm, acero inoxidable

Art.-Nr. hw 4711

Plocherkat pequeño (click versión)

Dimensiones: 9 cm x 5 cm x 2 cm, acero inoxidable

Art.-Nr. hw 4911



plocherkat reactor

PARA ATORNILLAR/HACER CLICK:

Plocher reactor toma la función de vitalización de agua privada para complejos residenciales con consumo total diario de agua de 8m³ a 12m³.

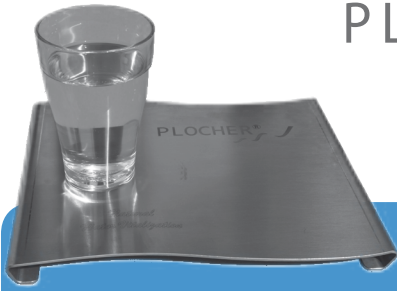
Alojamiento: Acero inoxidable

Tamaño de conexión (R) : 2"

Tamaño: 50 cm x 22 cm Ø

Peso: 8,7 kg

Art.-Nr. hw 4311



plocherkat

Modelo de bandeja exclusiva para la mesa de conferencias / mostrador / casa / quirófanos / oficina. El efecto es el mismo que el de plocherkat. Deja tu jarra, taza o vaso sobre la plocher tablekat durante sólo unos minutos y serás capaz de disfrutar tu bebida al máximo.

Dimensiones: 27 cm x 22 cm, acero inox.

Art.-Nr. hw 4811



plocher e-smog-angle

Protección contra el Electro-Smog. La electricidad crea energía en un campo magnético. Estos campos pueden tener efectos negativos en personas, animales y plantas. El plocher e-smog-angle convierte estos campos de energía en una forma que es tolerable para el organismo.

Dimensiones: 3 cm x 3 cm x 10 cm, acero inox.

Art.-Nr. ha 6111



plocher harmonizer

La vida especialmente conformada del interior del disco de cerámica armoniza las zonas geopatogénicas, por ejemplo, corrientes de agua, que son convertidas en un campo de energía de ambiente constructivo y vitalizador. Dependiendo de la situación puede tener efecto en un radio de 29 metros del disco de cerámico.

Dimensiones: Ø 21 cm, cerámica.

Art.-Nr. ha 5111

plocherkat

INFORMES DE EXPERIENCIA



Descalcificación del calentador de agua eléctrico

Hace 10 años instalamos el Plocherkat en nuestro informe de experiencia del 15.12.1997 os informamos sobre los efectos positivos del plocherkat en los depósitos de cal en el calentador de agua eléctrico de 300 litros. Antes de que tuviéramos vuestro Plocherkat, solíamos tener que quitar el elemento calefactor, como muy tarde a los tres años, para decalcificarlo, ya que los depósitos de cal dura sobre la varilla de calentamiento se volvieron tan gruesos que ya no era posible tirar de él por el orificio de la brida. Requería un gran esfuerzo eliminar la extremadamente dura capa de cal, capa por capa, utilizando medios mecánicos y químicos. Nos llevó 10 horas completar el proceso.

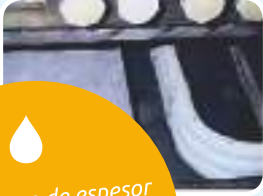
4 años después del último servicio de caldera, volvimos a retirar el elemento calefactor nuevamente de la caldera, y quedamos gratamente sorprendidos de ver el estado del elemento calefactor y la pared de la caldera.

La parte inferior de la tubería de calentamiento estaba prácticamente libre de depósitos calcáreos y los depósitos en la parte superior eran tan livianos que simplemente podía frotarlos con el dedo. Y esto es con la dureza del agua de c. 43 grados de dureza franceses (corresponde a aproximadamente 24 grados de dureza alemanes) y 58°C de temperatura del agua.

Somos plenamente conscientes del hecho de que esta transformación de la cal es solo un efecto secundario positivo del plocherkat. De hecho, compramos el plocherkat por sus propiedades principales y estamos profundamente agradecidos con usted, señor Plocher, por su investigación y los productos, en absoluta armonía con la naturaleza, que han resultado de esto.

Un caluroso saludo para usted y su equipo de Beatriz y Walter Macho.

Test práctico en una cocina industrial en Düsseldorf
Muy viable, también desde un punto de vista comercial



3 meses después con plocherkat

Escala 1mm de espesor
de cal = requerimiento
de energía
10% -12 % mayor.

Plocherkat en el sistema de calefacción

Un interesante estudio realizado en la Universidad de Ciencias Aplicadas en Munich prueba que el agua vitalizada también calienta más rápido y por lo tanto reduce el consumo de gas:

La prueba duró 72 horas, dos hebras idénticas fueron comparadas 21.583 m³ (= c.501/min).

Consumo de gas para una temperatura promedio seleccionada de 78.6°C:

- Hebra (control) 218.015 m³ gas
 - Hebra con plocherkat 213.38m³ gas
- = 2,13 % consumo más bajo.

Influencia del agua modificada físicamente en la germinación



Agua de grifo



Agua plocherkat

Fuente: disertación de licenciatura dentro del alcance de un programa de estudio de ciencias de la horticultura: "Influencia del agua modificada en el crecimiento de plantas" Universidad de Humboldt, Berlin.

VUELTA A LAS ESTRUCTURAS DEL AGUA DE MANANTIAL

Imágenes de gotas según Ruth Kübler

Las cualidades según las cuales las imágenes de gotas son evaluadas:

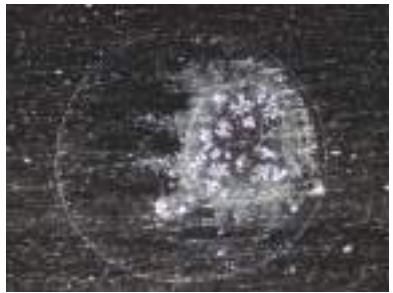
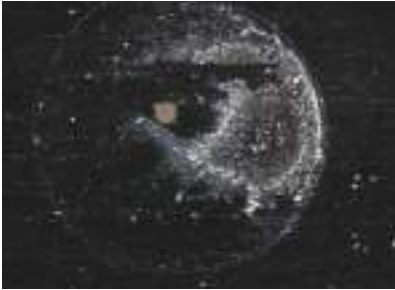
- Orden / diferenciación / resplandor
- Transparencia / claridad / finura
- Forma / formación
- Alineación
- Capacidad de integración
- Intensidad
- Ritmo
- Movilidad
- Estabilidad de estructura / coherencia

Algunas conclusiones se pueden sacar tanto de la presencia como de la ausencia de estas cualidades, las cuales el agua necesita para regenerarse o restaurarse.



*Laboratorio de análisis de
cristal y evaluación de calidad.
Dr. Med. Vet. Wilhelm Höfer
Berthold Heusel M.A.*

Agua manantial Romäus fue llenada en una botella de plástico, en temperaturas cálidas de verano, se dejó en un coche durante dos días. Las imágenes de las gotas muestran una perturbación en la estructura del agua manantial.



Re-establecido con el **plocher tischkat** en un periodo de c. 7 -10 minutos.



Observación

Es claramente reconocible que el orden de la estructuras ha sido restablecido.

En la imagen de la gota la cristalización ha sido alineada.

Es posible diferenciar entre 7 zonas.

Orden / alineación / diferenciación / transparencia / claridad / finura / intensidad / formación / ritmo y estabilidad de estructura pueden describirse como buenos.

PREGUNTAS Y

RESPUESTAS

Basado en el conocimiento y en la experiencia de que no son los materiales los que producen los efectos sino su formación energética, en 1980 Roland Plocher desarrolló un proceso físico de transferir información no magnética que es naturalmente compatible y ahorra recursos, para la activación catalítica intencionada de procesos biológicos.

¿Como funciona el Plocherkat?

El plocherkat está construido de tal forma que puede transmitir información vitalizadora al agua. Esto estimula la memoria del agua, es decir, ciertos conglomerados (cadenas moleculares) y se activan y equilibran para que, por un lado, se logre la vitalización y, por otro lado, la estabilización de la dureza. El plocherkat funciona sin ninguna influencia magnética, eléctrica ni química.

Que es el plocherkat

El plocherkat contiene una incrustación que se modula con la información del agua de manantial y el oxígeno.

¿Cómo y donde se debería instalar el plocherkat?

El plocherkat debe instalarse después de que el medidor de agua y el regulador de presión estén al ras contra la tubería, de acuerdo con las instrucciones de instalación. 15 cm de tubería libre son suficientes para la instalación. No es necesario interferir con el sistema de tubería de agua. La tubería debe estar completamente limpia y libre de óxido y suciedad. Varios plocherkat se pueden montar en formación en serie (ver foto de ejemplo de instalación) o, dependiendo de las circunstancias donde se está instalando, una distribución descentralizada puede ser recomendable.

¿Hasta qué diámetro de tubería es adecuado para el Plocherkat?

Las placas de instalación del plocherkat grande están diseñadas para 1/2 a 2 pulgadas.

¿Puedo apoyar el plocherkat en la pared?

No, el plocherkat debe estar sujeto por las placas a las tuberías para que cuelgue „libre“ en el aire y no se apoye en nada.

¿Tengo que observar una dirección de instalación en particular?

Las diferentes posiciones de los orificios para tornillos permiten instalar el plocherkat en todas las variaciones posibles, vertical o diagonalmente a la tubería.

¿Vale la pena instalar el plocherkat en la circulación de agua caliente del sistema de calefacción?

El plocherkat pequeño es extremadamente adecuado para este propósito. Simplemente móntalo en uno de los tubos de circulación de calefacción. Los beneficios serán agua activa, rendimiento térmico mejorado, menos lechada; los depósitos en los actuadores y termostatos pueden reducirse.

Ejemplo de instalación: plocherkat montado en formación se serie.



Mis aireadores y tamices están bloqueados de repente, ¿por qué?

Desenrosque los aireadores y prepárese para una sorpresa: el tamiz no se amplía de la manera habitual. ¡depósitos considerablemente desalojados están bloqueando el tamiz!

¿Qué es la estabilización de la dureza?

La estabilización de la dureza es un comportamiento físico natural, en el curso del cual la cristalización de los componentes del agua se altera hasta tal punto que los cristales ya no forman cadenas estables. No hay una escala de cal más agresiva o una escala de caldera. Los cristales están en formación individual y pueden eliminarse fácilmente. Los cristales, además, tienen una formación 200 veces más pequeña y, por lo tanto, son más fáciles de eliminar. Los compuestos de cal agresivos, como el sulfato de magnesio o el sulfato de calcio, se reducen mucho o no se producen en absoluto. Se podría decir que la escala de cal ya no está activa (ver página 5).

Básicamente funciona bien. Pero solo en mi olla a presión y mi tetera, ahora tengo depósitos duros. ¿Por qué?

En la olla a presión, la temperatura sube a más de 100°C y se crea una presión alta. En estas condiciones, la cal comienza a precipitar en la escala de la caldera. En el hervidor, a menudo queda una cierta cantidad de agua que se vuelve a hervir con agua fresca. Entonces, la solución es

vaciar completamente el hervidor después de usarlo para hervir el agua, limpiar cualquier cal y ocasionalmente hervir agua con unas gotas de un limpiador multiuso plocher.

Después de instalar un nuevo sistema fotovoltaico tuvimos más escala de cal nuevamente. ¿Es eso posible?

Durante muchos años hemos disfrutado agua vital de nuestro grifo. Además, notamos una mejora significativa en los depósitos de cal. Sin embargo, después de la instalación de un sistema fotovoltaico en el techo de nuestra casa, notamos un aumento en los depósitos de cal en nuestros grifos, muy probablemente debido al enrutamiento paralelo de las tuberías. El plocher de montaje e-smog-angle tampoco condujo a ningún resultado satisfactorio. Solo después de montar un armonizador Plocher, pudimos notar el efecto que teníamos antes de la instalación del sistema fotovoltaico (Fam. Rinkleff). *friedenstellendes Ergebnis. Erst seit der Aufstellung eines plocher harmonizer können wir die gewohnte Wirkung wieder feststellen (Fam. Rinkleff).*

¿Cuál es la duración de la vida del plocherkat?

Los prototipos han estado en uso desde 1986 y todavía son muy efectivos.

¿Cómo es posible evaluar el efecto de plocherkat?

Antes de nada determina el estado actual antes de usar plocherkat.

La dureza del agua local corresponde a _____

¿Tiene problemas con sedimentos de cal?

ANTES: muy grandes grande menores ninguno
DESPUÉS: muy grandes grande menores ninguno

¿Cada cuanto tiempo tiene que limpiar los depositos de cal de sus electrodomésticos?

ANTES:	Semanas	DESPUÉS:	Semanas
1. Aireadores	_____	1. Aireadores	_____
2. Cazuelas	_____	2. Cazuelas	_____
3. Cafetera	_____	3. Cafetera	_____
4. Grifos	_____	4. Grifos	_____
5. Otros	_____	5. Otros	_____

¿Qué cambios ha percibido?

Calcificaciones (más fáciles de eliminar)

Sabor del agua

Sabor de la comida

Detergente (uso más económico)

Suavidad en la colada

Tiempo y esfuerzo requeridos para la limpieza

Piel y pelo (tacto, apariencia, cuidado)

Plantas (apariencia, vitalidad)

Animales (apariencia, bienestar, mayor consumo de agua)

¿Es todo el agua igual?

Extracto del artículo (L & F Nr. 17 / 25.04.2014) por Jörg Garrelts, Servicio Estatal de Protección Fitosanitaria de la Cámara de Agricultura de Baja Sajonia.

En la práctica, la influencia de la calidad del agua a menudo se subestima. Los bloqueos de filtro, los plaguicidas insuficientemente disueltos, la eficiencia inferior, el líquido de pulverización inestable y la descomposición de las sustancias activas se refuerzan cuando se usa agua dura, fría, extremadamente ácida o alcalina. En 2013, el Servicio de Protección Fitosanitaria realizó un ensayo para recopilar información sobre los efectos en la calidad de la aplicación. Para este propósito se hizo una comparación entre el uso de agua blanda (dureza del agua 4.0° dH) y agua dura (33.2°dH) para combatir diversos tipos de enfermedades fúngicas en los cultivos de trigo de invierno. Además, se evaluó el sistema „plocher agro-kat“.

Resultados con el plocher agro-kat:

- mejor rendimiento
- menos infección por hongos
- mayor proporción de superficie de hoja verde.

Estructura de agua de manantial para el suelo y las plantas a través del rociador de campo:

Reducción en la pulverización vitalizando el agua y estabilizando el grado de dureza



plocher agro-kat
pulverizador de campo
de capacidad hasta 3000l.



plocher agro-kat xl
pulverizador de campo
con capacidad de 3000 l. o más.

plocher agro-kat
acero inoxidable
Medidas: 56 x 11 x 17 cm
Peso: 6 kg
Art.-Nr. aw 4511

plocher agro-kat xl
cero inoxidable
Medidas: 50 cm lang, 22 cm Ø
Peso: 8,7 kg
Art.-Nr. aw 4411

Efectos sobre el negocio y la gestión del trabajo menos plaguicidas: menos estrés en las plantas, más actividad del suelo; plantas sanas = ecológicas y rentables.

CREAR Y PRESERVAR

RECURSOS

*ROLAND PLOCHER integral-technik está en conformidad con los requisitos científicos fundamentales. Su característica distintiva es la capacidad de revitalizar de forma sostenible procesos biológicos destruidos en todas las partes del medio ambiente **suelo - agua - aire ecológica y económicamente.***



La protección del agua subterránea nos concierne a todos

Y todo el mundo puede hacer una contribución:

Mediante el uso económico del agua a través de un uso responsable de los detergentes para evitar el uso de productos químicos sintéticos en el jardín, en la agricultura y en la silvicultura. Los productos PLOCHER ofrecen muchas posibilidades diferentes para un estilo de vida ecológico. Solo pregunte: ¡estaremos encantados de asesorarle!.



plocher botella para el agua

Hecho de acero inoxidable para vitalizar el agua potable, convirtiéndolo en agua de manantial: producido con ROLAND PLOCHER integral-technik. El sistema de cierre rápido y fácil con la abertura para beber elevable es particularmente práctico. La botella para beber de Plocher: puede acompañarte a todas partes y apoyar tu forma física.
Precauciones: ¡Lave a mano solamente!



Capacidad: 0,5 L.
Medidas: H 225 x ø 70 mm
Art.-Nr. hk 8711

Haz la prueba!

Pregunta por nuestro posavasos test de cartón gratuito para la revitalización del agua y el aroma.
Compara el aroma y el sabor simplemente después de unos minutos.

¡PLOCHER - para que eso bueno se convierta en algo mejor!



Variedad de aplicaciones en Hostelería y Catering.

SEE-HOTEL-OFF in Meersburg sirve a sus clientes agua de consumo vitalizada.

¿Quieres también ofrecer a tus invitados agua vital?

Nos encantaría aconsejarte y preparar una oferta individual que cumpla tus necesidades.





 943 64 17 10
info@plocherespaña.com
www.plocherespaña.com